

# MAJES VII

LAMADRID 2940



# CERCANA A VOS

Ubicado a solo 2 cuadras del Paseo Aldrey, Majes VII ofrece una ubicación privilegiada y cercana a tu rutina.

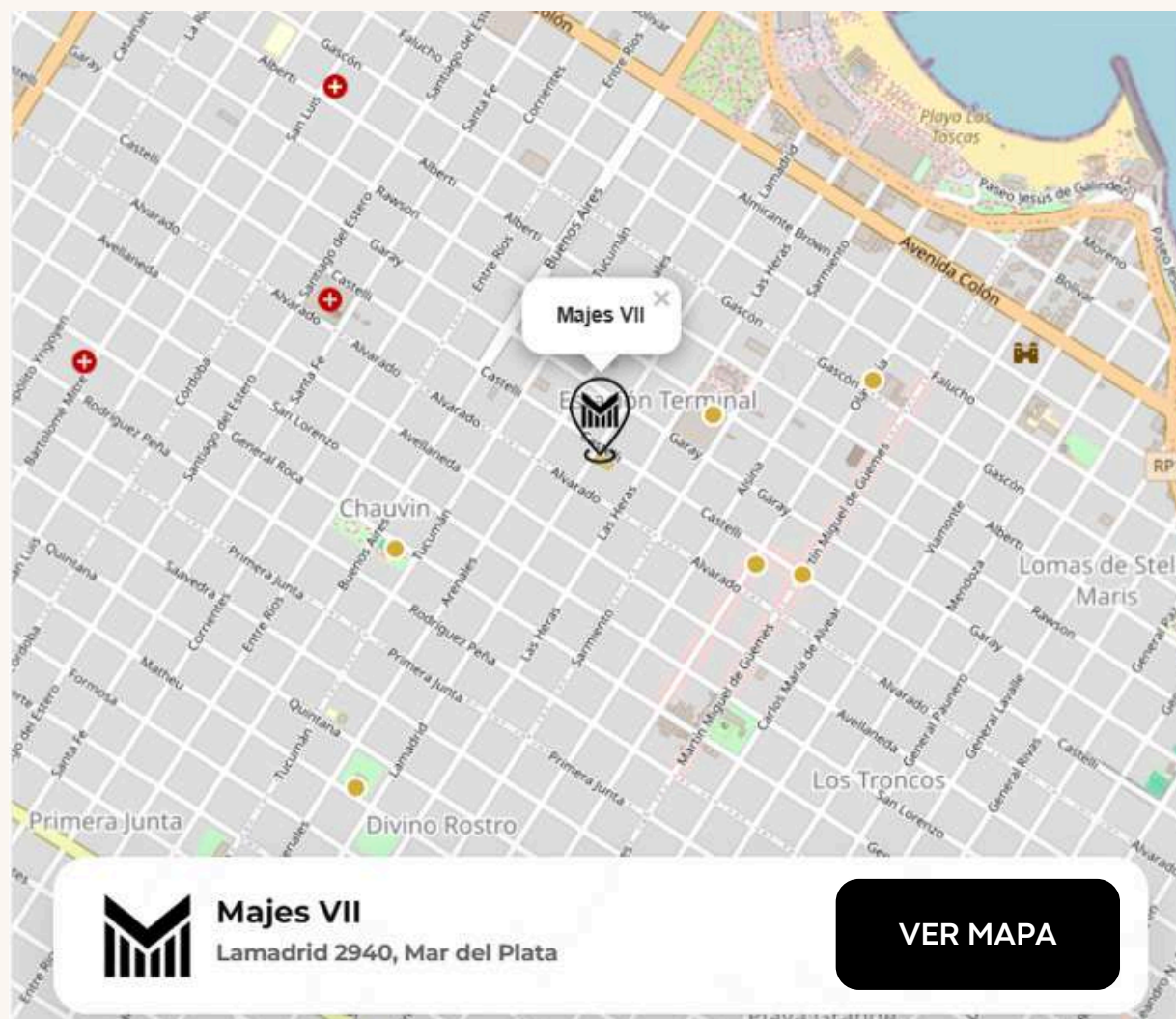
CENTRO CULT. VICTORIA  
OCAMPOS 12'

PASEO ALDREY 3'

CENTRO GÜEMES 6'

ZONA GASTRÓNOMICA 12'

UNIV, CAECE 10'



**NUESTRAS UNIDADES**



# PISOS MAJES VII

## 4

AMBIENTES

SUP. CUBIERTA 117.26m<sup>2</sup>

SUP. SEMI CUBIERTO 23.4m<sup>2</sup>

## 140.46m<sup>2</sup>

SUP. FINAL



# PLANTA BAJA

1

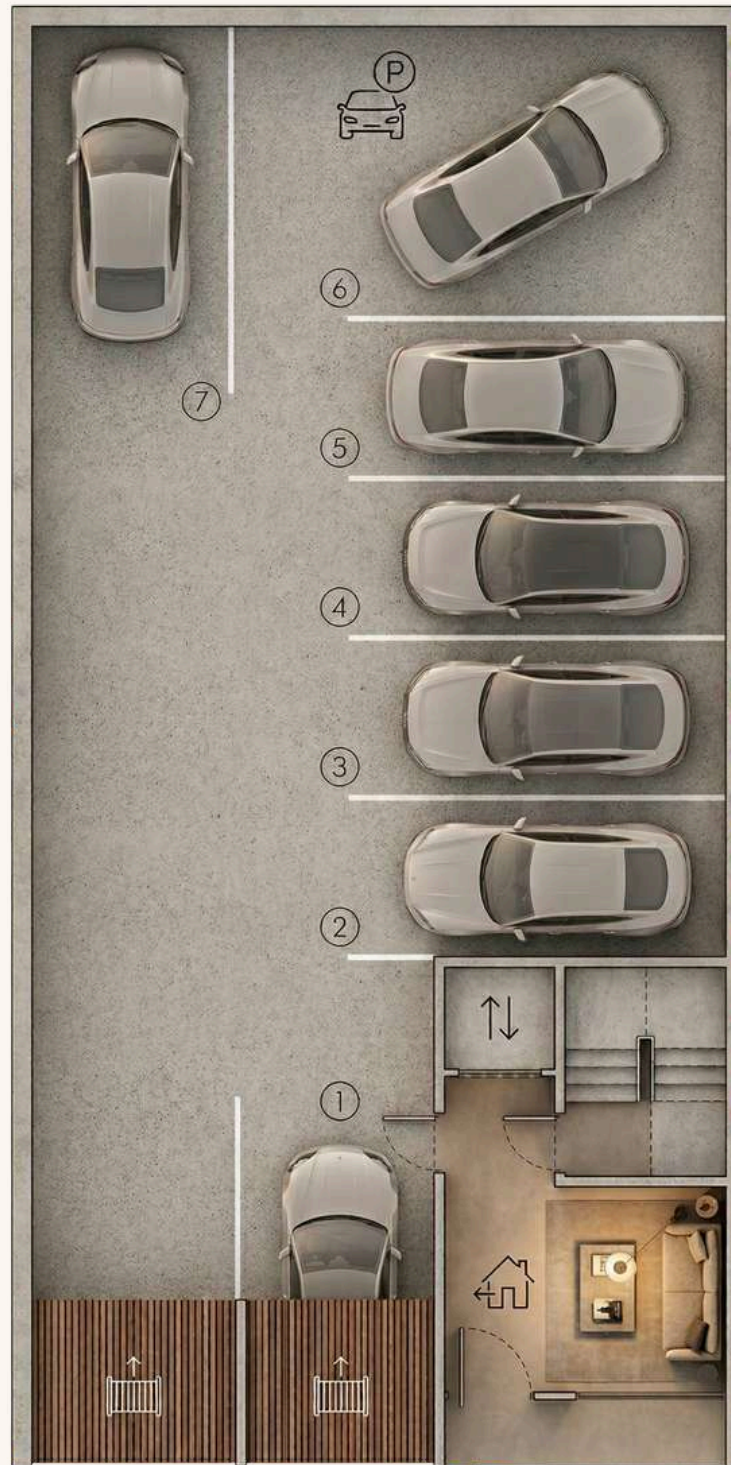
COCHERA EXCLUSIVA

1

COCHERAS CUBIERTA

5

COCHERAS DESCUBIERTAS



The background features a green gradient that is most intense in the top-left and bottom-right corners, fading to white in the center. A thick black horizontal line is positioned above the text, and another thick black horizontal line is positioned below the text.

# DEPARTAMENTOS



Los planos, imágenes y renders incluidos en este folleto son aproximados y con fines ilustrativos y no representan el proyecto final, ni sus materiales ni su mobiliario. Las superficies y designaciones definitivas de las unidades -hasta ahora sólo aproximadas- y de los espacios propios y comunes resultarán de los planos finales de obra que sean aprobados por las autoridades competentes. El desarrollador se reserva los derechos para introducir aquellas modificaciones que pudieran resultar necesarias o convenientes para el desarrollo.

# COMEDOR



Los planos, imágenes y renders incluidos en este folleto son aproximados, con fines ilustrativos, no representan el proyecto final, ni sus materiales ni su mobiliario. Las superficies y designaciones definitivas de las unidades -hasta ahora sólo aproximadas- y de los espacios propios y comunes resultarán de los planos finales de obra que sean aprobados por las autoridades competentes. El desarrollador se reserva los derechos para introducir aquellas modificaciones que pudieran resultar necesarias o convenientes para el desarrollo.

# ESTAR



Los planos, imágenes y renders incluidos en este folleto son aproximadas y con fines ilustrativos, no representan el proyecto final, ni sus materiales ni su mobiliario. Las superficies y designaciones definitivas de las unidades -hasta ahora solo aproximadas- y de los espacios propios y comunes resultarán de los planos finales de obra que sean aprobados por las autoridades competentes. El desarrollador se reserva los derechos para introducir aquellas modificaciones que pudieran resultar necesarias o convenientes para el desarrollo.

# DORMITORIO




Los planos, imágenes y renders incluidos en este folleto son aproximadas y con fines ilustrativos y no representan el proyecto final, ni sus materiales ni su mobiliario. Las superficies y designaciones definitivas de los planos de obra ahora son aproximadas- y de los espacios propios y comunes resultarán de los planos finales de obra que sean aprobados por las autoridades competentes. El desarrollador se reserva los derechos para introducir aquellas modificaciones que sean necesarias o convenientes para el desarrollo.

# VESTIDOR



# MAJES

DESARROLLADORA INMOBILIARIA

 +54 9 (223) 436-2553

 CONTACTATE